

КАТАЛОГ ПРОДУКЦИИ 2013

EN 1433

Произведено в России

Аквасток предлагает системы поверхностного водоотвода разработанные на основе Европейского Стандарта EN 1433.

Данный Европейский Стандарт задает требования для дренажных лотков, служащих для сбора и отвода поверхностных вод с пешеходных или проезжих зон дорог.

Водосточные каналы классифицируются согласно их применению по классам нагрузки: A 15, B 125, C 250, D 400, E 600, F 900.

Выбор водосточного канала соответствующего класса нагрузки зависит от того, где этот канал будет установлен.

Выбор соответствующего класса нагрузки это сфера ответственности проектировщика.

Если возникает сомнение, то следует выбрать более высокий класс нагрузки.



Class A15

Пешеходные зоны, велосипедные дорожки, приусадебные участки.



Class B125

Дороги и парковки с малой интенсивностью движения легкового транспорта.



Class C250

Дороги со средней интенсивностью движения, АЗС, стоянки.



Class D400

Дороги с высокой интенсивностью движения, промзоны.



Class E600

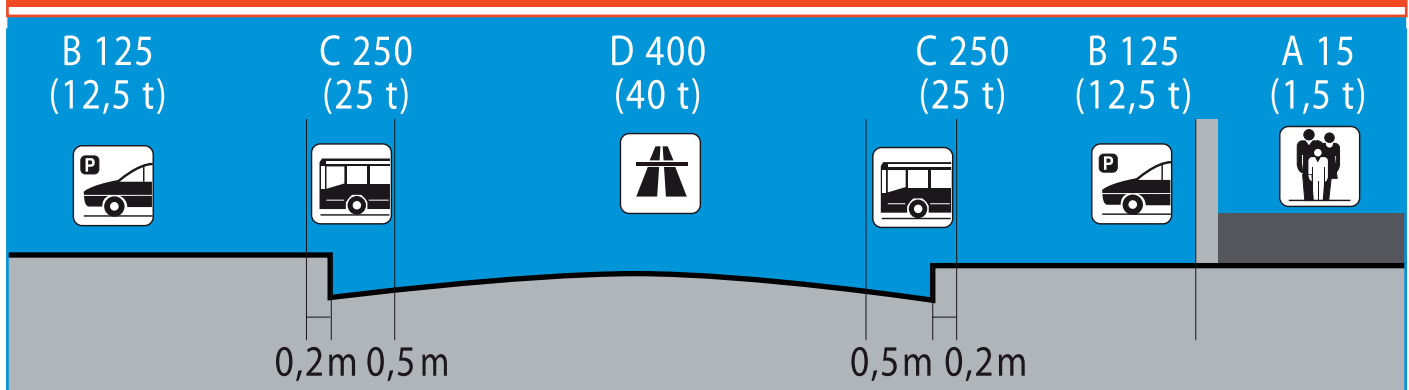
Промзоны высокой интенсивности, порты, доки.



Class F900

Промзоны высокой интенсивности, порты, доки, аэропорты.

Поперечное сечение дороги классом нагрузки до D400



Продукция сертифицирована



Подбор водоотводного канала

1. Главное понять, что это просто!

2. Выбор класса нагрузки.



A, B, C, D, E, F. Выбор класса нагрузки зависит от того, где канал будет установлен (см. стр. 2)

3. Определяем типоразмер канала по площади участка водосбора.

по графику или упрощенному расчету на этой странице

4. Не забыть про фиксаторы решетки и заглушки.

Решетки к стандартным каналам крепятся фиксаторами 2 шт на 1 канал. Заглушка в начале и в конце линии каналов.

5. Вот и всё !

Посетите наш сайт: www.aquastok.ru
Звоните нам по тел.: 8-800-755-00-75

Упрощенный гидравлический расчет водоотводных лотков

1. Рассчитывается площадь поверхности F , га с которой собираются дождевые и талые
Пример : Участок 10x20метров . $F = 10 \times 20 / 10000 = 200 \text{ м.кв.} / 10000 = 0,02 \text{ га}$.
2. Согласно СНиП 2.04.03-85 выбирается q_{20} — интенсивность дождя , л/с на 1 га, для данной местности. Для различных регионов : Москва $q_{20} = 80$, Краснодар $q_{20} = 100$, Нижний Новгород $q_{20} = 90$, Самара $q_{20} = 70$, Саратов $q_{20} = 70$, Волгоград $q_{20} = 60$, Ростов -на-Дону $q_{20} = 90$, Челябинск $q_{20} = 60$, Санкт -Петербург $q_{20} = 60$, Казань $q_{20} = 80$.
3. Определяется коэффициент водопоглощения поверхности ϕ : 1,0 - для кровли; 0,95 – для асфальтобетонных покрытий; 0,85 – для цементобетонных покрытий ; 0,60 - для щебеночных материалов, обработанных органическими вяжущими (битум) ; 0,40 - для щебеночных и гравийных материалов, необработанных вяжущими материалами;
4. Рассчитывается расход воды Q , л/с с площади по зависимости $Q = q_{20} \cdot F \cdot \phi$
5. Подбираем сечение канала способное пропустить расчетный расход воды Q по таблице
Таблица - Расход воды Q л/с (пропускная способность) канала в зависимости от уклона

Типоразмер канала/ уклон	Уклон поверхности или уклон по дну канала образованный каскадным методом							
	0...0,001	0,003	0,005	0,008	0,01	0,02	0,03	0,05
AQUA-TOP	0,92	1,60	2,06	2,61	2,92	4,13	5,06	6,53
DN100 H70	0,77	1,34	1,73	2,19	2,45	3,46	4,24	5,47
DN100 H120	2,24	3,89	5,02	6,35	7,10	10,03	12,29	15,87
DN100 H180	3,57	6,18	6,18	10,09	11,28	15,96	19,55	25,23
DN150 H185	7,05	12,21	15,76	19,94	22,29	31,53	38,62	49,85
DN200 H280	17,22	29,82	38,50	48,70	54,45	77,01	94,31	121,76
DN200 H397	26,66	46,17	59,61	75,40	84,30	119,22	146,01	188,50
DN300 H285	23,95	41,48	53,55	67,74	75,73	107,10	131,17	169,34
DN300 H535	69,68	120,68	155,80	197,08	220,34	311,60	381,64	492,69

Примечание: уклон 0,003 это - 3 мм на 1 метр длины канала. Решетка подбирается из нагрузочной способности (класса нагрузки)

ПРИМЕР РАСЧЕТА:

Асфальтовый участок 30x60 метров в Саратове уклон 0,003. $F = 30 \times 60 / 10000 = 0,18 \text{ га}$.
 $q_{20} = 70$ $\phi = 0,95$ $Q = 70 \cdot 0,18 \cdot 0,95 = 11,97 \text{ л/с}$.

Согласно таблице подходящий канал **DN150 H185** или больший типоразмер.

Линейный водоотвод



Инженерное оснащение любого современного объекта требует обязательной установки ливневого водоотвода, позволяющего решить вопрос сбора и отвода дождевой и талой воды. Одним из эффективных и современных видов водоотводов является линейный водоотвод.

Линейный водоотвод представляет собой систему лотков, соединенных друг с другом. Лотки могут закрываться решетками из разных материалов в зависимости от классов нагрузки и степени водопоглощения.

Для устройства линейного водосбора необходимо выполнить плоские уклоны с обеих сторон к линии каналов.

Линейный водоотвод легко обслуживается. Для того чтобы его почистить, нужно просто снять защитные решетки и извлечь из пескоуловителя скопившийся песок и мелкий мусор.

Ещё одно преимущество системы линейного водоотвода заключается в том, что его можно установить на уже готовой площадке, на самом последнем этапе строительства.

Лоток «AQUA-TOP» DN90 Н100 арт. 1092 с пластиковой решеткой



Краткое описание

Применяется для частных домовладений, пешеходных и парковых зон, въезд в частный гараж легкового транспорта.

Особенность - лотки AQUA-TOP поставляются в сборе с решетками, не требуют специальных фиксаторов решетки. Артикул заглушки 9201.

Типоразмер	Класс нагрузки	Длина, мм	Ширина, мм	Высота, мм	Вес, кг	Сечение, см.кв	Артикул
DN90 Н100	A	1000	135	100	1,8	45	1092 *

* артикул: 1092С - исполнение в сером цвете

Лоток «AQUA-TOP» DN90 Н100 арт. 1091 со штампованной оцинкованной решеткой



Типоразмер	Класс нагрузки	Длина, мм	Ширина, мм	Высота, мм	Вес, кг	Сечение, см.кв	Артикул
DN90 Н100	A	1000	135	100	1,8	45	1091 *

Заглушка пластиковая AQUA-TOP арт. 9201

* артикул: 1091С - исполнение в сером цвете

Лоток водоотводный Standart Plastik DN100 H70 арт. 11007



Краткое описание

Применяется для многоуровневых паркингов, частных домовладений, пешеходных и проезжих зон с небольшой площадью водосбора. Используется как первая ступень каскада лотков DN100.

Особенность - малая высота лотка обеспечивает возможность монтажа с ограничением по высоте.

Типоразмер	Класс нагрузки	Длина, мм	Ширина, мм	Высота, мм	Вес, кг	Сечение, см.кв	Артикул
DN100 H70	A, B, C	1000	148	70	1,2	45	11007

Лоток водоотводный Standart Plastik DN100 H120 арт. 11012



Краткое описание

Применяется для частных домовладений, пешеходных и проезжих зон.

Особенность - самый применяемый типоразмер лотка. Является оптимальным по высоте, для большинства решений в серии DN100.

Типоразмер	Класс нагрузки	Длина, мм	Ширина, мм	Высота, мм	Вес, кг	Сечение, см.кв	Артикул
DN100 H120	A, B, C	1000	148	120	1,7	102	11012

Лоток водоотводный Standart Plastik DN100 H180 арт. 11018



Краткое описание

Применяется для частных домовладений, пешеходных и проезжих зон с повышенной площадью водосбора. Используется как третья ступень лотков DN100.

Особенность - большая высота, повышенная пропускная способность.

Типоразмер	Класс нагрузки	Длина, мм	Ширина, мм	Высота, мм	Вес, кг	Сечение, см.кв	Артикул
DN100 H180	A, B, C	1000	148	180	2,1	135	11018

Пескоуловитель Standart Plastik DN100 арт. 11042



Краткое описание

Применяется для частных домовладений, пешеходных и проезжих зон. Используется как сервисный элемент в котором осаждается мусор и песок, что предотвращает его попадание в канализацию. Комплектуется корзиной для сбора мусора.

Особенность - возможность подключения типоразмеров каналов других производителей: DN100 H55/60/80/100/133/155/185/200

Типоразмер	Класс нагрузки	Длина, мм	Ширина, мм	Высота, мм	Вес, кг	Артикул
DN100	A, B, C	500	148	423	3	11042

Лоток водоотводный Standart Plastik DN150 H185 арт. 11518



Краткое описание

Применяется для частных домовладений, пешеходных и проезжих зон с повышенной площадью водосбора. Используется когда недостаточно сечения лотков серии DN100.

Особенность - в номенклатуре пластиковых лотков не имеет российских аналогов.

Типоразмер	Класс нагрузки	Длина, мм	Ширина, мм	Высота, мм	Вес, кг	Сечение, см.кв	Артикул
DN150 H185	A, B, C	1000	210	185	3,0	240	11518

Пескоуловитель Standart Plastik DN150 арт. 11542



Краткое описание

Применяется для частных домовладений, пешеходных и проезжих зон. Используется как сервисный элемент в котором осаждаются мусор и песок, что предотвращает его попадание в канализацию. Комплектуется корзиной для сбора мусора.

Особенность - возможность подключения типоразмеров лотков DN100 других производителей: DN100 H55/60/80/100/133/155/185/200

Типоразмер	Класс нагрузки	Длина, мм	Ширина, мм	Высота, мм	Вес, кг	Артикул
DN150	A, B, C	500	210	423	3,3	11542

Лоток водоотводный Standart Plastik DN200 H280 арт. 12028



Краткое описание

Применяется для пешеходных и проезжих зон с повышенной площадью водосбора. Спорт-площадки, территории с удаленной точкой сброса воды.

Особенность - большая высота, больше чем у российских аналогов. Боковые отводы.

Типоразмер	Класс нагрузки	Длина, мм	Ширина, мм	Высота, мм	Вес, кг	Сечение, см.кв	Артикул
DN200 H280	A, B, C	1000	260	280	5,0	440	12028

Пескоуловитель Standart Plastik DN200 арт. 12060



Краткое описание

Применяется для частных домовладений, пешеходных и проезжих зон. Используется как сервисный элемент в котором осаждаются мусор и песок, что предотвращает его попадание в канализацию. Комплектуется корзиной для сбора мусора.

Особенность - возможность подключения типоразмеров лотков DN200 других производителей.

Типоразмер	Класс нагрузки	Длина, мм	Ширина, мм	Высота, мм	Вес, кг	Артикул
DN200	A, B, C	500	260	620	3,8	12060

Комплектующие на лотки DN100



Заглушка пластиковая DN100 H70 арт. 9207



Заглушка пластиковая DN100 H120-180 арт. 9212



Переходник DN100 H70-120 арт. 9312



Фиксатор решетки пластиковый DN100 арт. 91102



Фиксатор решетки стандартный DN100 арт. 91101



Фиксатор решетки низкопрофильный DN100 арт. 911011

Комплектующие на лотки DN150



Заглушка пластиковая DN150 арт. 9218



Переходник пластиковый DN100-150 арт. 9318



Фиксатор решетки пластиковый DN150 арт. 91152



Фиксатор решетки стандартный DN150 арт. 91151

Комплектующие на лотки DN200



Заглушка пластиковая DN200-вход арт. 9228



Заглушка пластиковая DN200-выход арт. 9229



Переходник пластиковый DN150-200 арт. 9328



Фиксатор решетки пластиковый DN200 арт. 91202



Фиксатор решетки стандартный DN200 арт. 91201

Решетки штампованные оцинкованные и нержавеющей DN100/150/200



Типоразмер	Класс нагрузки	Длина, мм	Ширина, мм	Высота, мм	Вес, кг	Материал	Артикул
DN100	A	1000	135	22	1,8	Оцинкованная сталь	31041A
DN100	A	1000	135	22	1,8	Нержавеющая сталь (AISI 440)	31042A



Типоразмер	Класс нагрузки	Длина, мм	Ширина, мм	Высота, мм	Вес, кг	Материал	Артикул
DN150	Пешех.	1000	197	22	2,8	Оцинкованная сталь	31541A
DN150	Пешех.	1000	197	22	2,8	Нержавеющая сталь (AISI 440)	31542A



Типоразмер	Класс нагрузки	Длина, мм	Ширина, мм	Высота, мм	Вес, кг	Материал	Артикул
DN200	Пешех.	1000	245	22	3,2	Оцинкованная сталь	32041A
DN200	Пешех.	1000	245	22	3,2	Нержавеющая сталь (AISI 440)	32042A



Линейный водоотвод

Точечный водоотвод

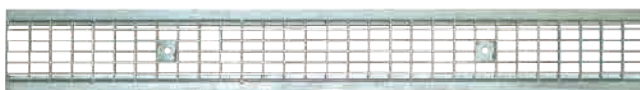
Чугун для водоотвода

Придверная очистка обуви

Благоустройство

Решетчатый настил

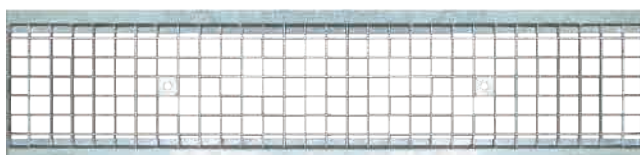
Решетки ячеистые стальные оцинкованные DN100/150/200



Типоразмер	Класс нагрузки	Длина, мм	Ширина, мм	Высота, мм	Вес, кг	Материал	Артикул
DN100	B	1000	135	20	2,6	Сталь покрытая горячим цинком	31031B



Типоразмер	Класс нагрузки	Длина, мм	Ширина, мм	Высота, мм	Вес, кг	Материал	Артикул
DN150	B	1000	197	27	4,2	Сталь покрытая горячим цинком	31531B



Типоразмер	Класс нагрузки	Длина, мм	Ширина, мм	Высота, мм	Вес, кг	Материал	Артикул
DN200	B	1000	245	27	6	Сталь покрытая горячим цинком	32031B



Решетка чугунная щелевая DN100 C250 арт. 31013C оцинкованная арт. 31013оц



Типоразмер	Класс нагрузки	Длина, мм	Ширина, мм	Высота, мм	Вес, кг	Материал	Артикул
DN100	A,B,C	500	136	15	2,9	Чугун ВЧ 50	31013C
DN100	A,B,C	500	136	15	3,4	Чугун ВЧ 50 с оцинкованием	31013оц

Решетка чугунная ячеистая DN100 C250 арт. 31023C оцинкованная арт. 31023оц



Типоразмер	Класс нагрузки	Длина, мм	Ширина, мм	Высота, мм	Вес, кг	Материал	Артикул
DN100	A,B,C	500	135	15	2,8	Чугун ВЧ 50	31023C
DN100	A,B,C	500	135	15	3,3	Чугун ВЧ 50 с оцинкованием	31023оц

Решетка чугунная щелевая DN100 C250 арт. 31017D



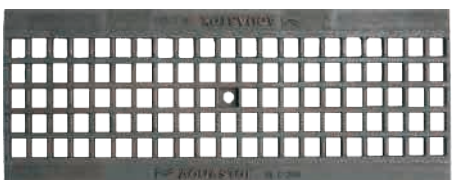
Типоразмер	Класс нагрузки	Длина, мм	Ширина, мм	Высота, мм	Вес, кг	Материал	Артикул
DN100	A,B,C+	500	136	17.5	3,4	Чугун ВЧ 50	31017D

Решетка чугунная щелевая DN150 C250 арт. 31513C



Типоразмер	Класс нагрузки	Длина, мм	Ширина, мм	Высота, мм	Вес, кг	Материал	Артикул
DN150	A,B,C	500	197	21	4,7	Чугун ВЧ 50	31513C

Решетка чугунная ячеистая DN150 C250 арт. 31523C



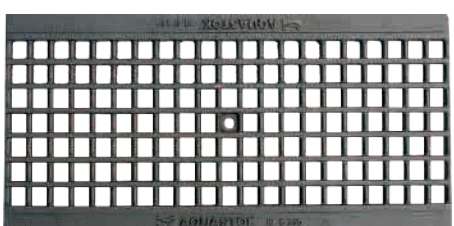
Типоразмер	Класс нагрузки	Длина, мм	Ширина, мм	Высота, мм	Вес, кг	Материал	Артикул
DN150	A,B,C	500	197	21	4,7	Чугун ВЧ 50	31523C

Решетка чугунная щелевая DN200 C250 арт. 32013C



Типоразмер	Класс нагрузки	Длина, мм	Ширина, мм	Высота, мм	Вес, кг	Материал	Артикул
DN200	A,B,C	500	245	23	5,8	Чугун ВЧ 50	32013C

Решетка чугунная ячеистая DN200 C250 арт. 32023C



Типоразмер	Класс нагрузки	Длина, мм	Ширина, мм	Высота, мм	Вес, кг	Материал	Артикул
DN200	A,B,C	500	245	21	5,8	Чугун ВЧ 50	32023C

Лоток водоотводный Profi Plastik DN100 H200 E600 арт. 1101



Типоразмер	Класс нагрузки	Длина, мм	Ширина, мм	Высота, мм	Вес, кг	Сечение, см.кв	Артикул
DN100 E600	A,B,C,D,E	1000	152	200	15	135	1101

Пескоуловитель Profi Plastik DN100 E600 арт. 11044



Типоразмер	Класс нагрузки	Длина, мм	Ширина, мм	Высота, мм	Вес, кг	Артикул
DN100E600	A,B,C,D,E	500	152	442	7.5	11044

Лоток водоотводный Profi Plastik DN150 E600 арт. 1151



Типоразмер	Класс нагрузки	Длина, мм	Ширина, мм	Высота, мм	Вес, кг	Сечение, см.кв	Артикул
DN150 E600	A,B,C,D,E	1000	214	202	21	240	1151

Пескоуловитель Profi Plastik DN150 E600 арт. 11544



Типоразмер	Класс нагрузки	Длина, мм	Ширина, мм	Высота, мм	Вес, кг	Артикул
DN150E600	A,B,C,D,E	500	214	442	11.5	11544



Линейный водоотвод

Точечный водоотвод

Чугун для водоотвода

Придверная очистка обуви

Благоустройство

Решетчатый настил

Лоток водоотводный Profi Plastik DN200 E600 арт. 1201



Типоразмер	Класс нагрузки	Длина, мм	Ширина, мм	Высота, мм	Вес, кг	Сечение, см.кв	Артикул
DN200 E600	A,B,C,D,E	1000	264	297	27	440	1201

Лоток водоотводный Profi Plastik DN200 E600 (с надстройкой)



арт. 1206

арт. 1205

арт. 1204

арт. 1203

арт. 1201



Типоразмер	Класс нагрузки	Длина, мм	Ширина, мм	Высота, мм	Масса, кг	Сечение, см.кв.	Артикул
DN200 H297 E600	E	1000	264	297	27	440	1201
DN200 H322 E600	E	1000	264	322	28	465	1203
DN200 H347 E600	E	1000	264	347	29	490	1204
DN200 H372 E600	E	1000	264	372	30	515	1205
DN200 H397 E600	E	1000	264	397	31	540	1206

Пескоуловитель Profi Plastik DN200 E600 арт. 12062



Типоразмер	Класс нагрузки	Длина, мм	Ширина, мм	Высота, мм	Вес, кг	Артикул
DN200E600	A,B,C,D,E	500	264	640	14	12062



Линейный водоотвод

Точечный водоотвод

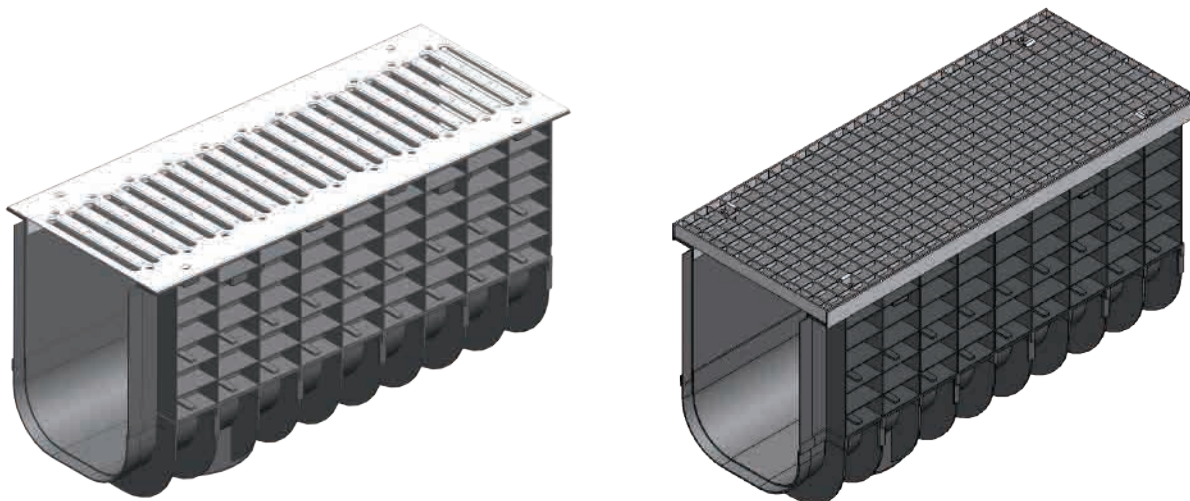
Чугун для водоотвода

Придверная очистка обуви

Благоустройство

Решетчатый настил

Лотки водоотводные Profi Plastik DN300 Park/A15



Лотки водоотводные Profi Plastik DN300 Park

Типоразмер	Класс нагрузки	Длина, мм	Ширина, мм	Высота, мм	Масса, кг	Артикул
DN300 H300 A15	A	1000	410	300	19	1322P
DN300 H350 A15	A	1000	410	350	19,5	1323P
DN300 H400 A15	A	1000	410	400	20	1324P
DN300 H450 A15	A	1000	410	450	20,5	1325P
DN300 H500 A15	A	1000	410	500	21	1326P

Лотки водоотводные Profi Plastik DN300 A15

Типоразмер	Класс нагрузки	Длина, мм	Ширина, мм	Высота, мм	Масса, кг	Артикул
DN300 H275 A15	A	1000	415	275	29,7	1321A
DN300 H325 A15	A	1000	415	325	30,4	1322A
DN300 H375 A15	A	1000	415	375	31	1323A
DN300 H425 A15	A	1000	415	425	32	1324A
DN300 H475 A15	A	1000	415	475	32,5	1325A
DN300 H525 A15	A	1000	415	525	33,2	1326A



Линейный водоотвод

Точечный водоотвод

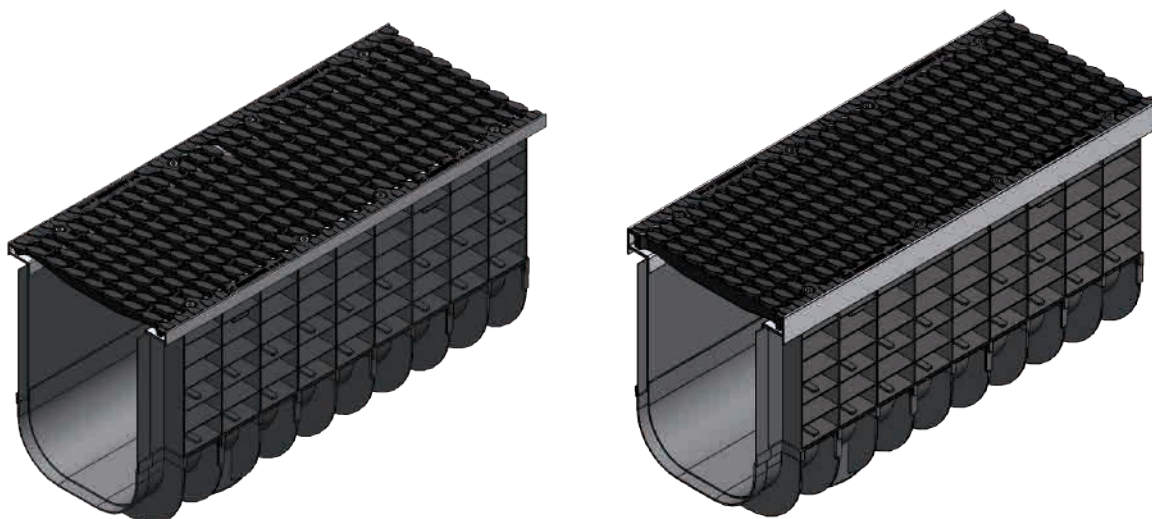
Чугун для водоотвода

Придверная очистка обуви

Благоустройство

Решетчатый настил

Лотки водоотводные Profi Plastik DN300 C250/E600



Лотки водоотводные Profi Plastik DN300 C250

Типоразмер	Класс нагрузки	Длина, мм	Ширина, мм	Высота, мм	Масса, кг	Артикул
DN300 H265 C250	C	1000	415	265	47,7	1301C
DN300 H315 C250	C	1000	415	315	48,4	1302C
DN300 H365 C250	C	1000	415	365	49	1303C
DN300 H415 C250	C	1000	415	415	50	1304C
DN300 H465 C250	C	1000	415	465	50,5	1305C
DN300 H515 C250	C	1000	415	515	51,2	1306C

Лотки водоотводные Profi Plastik DN300 E600

Типоразмер	Класс нагрузки	Длина, мм	Ширина, мм	Высота, мм	Масса, кг	Артикул
DN300 H285 E600	E	1000	415	285	67,7	1311E
DN300 H335 E600	E	1000	415	335	68,4	1312E
DN300 H385 E600	E	1000	415	385	69	1313E
DN300 H435 E600	E	1000	415	435	70	1314E
DN300 H485 E600	E	1000	415	485	70,5	1315E
DN300 H535 E600	E	1000	415	535	71	1316E



Линейный водоотвод

Точечный водоотвод

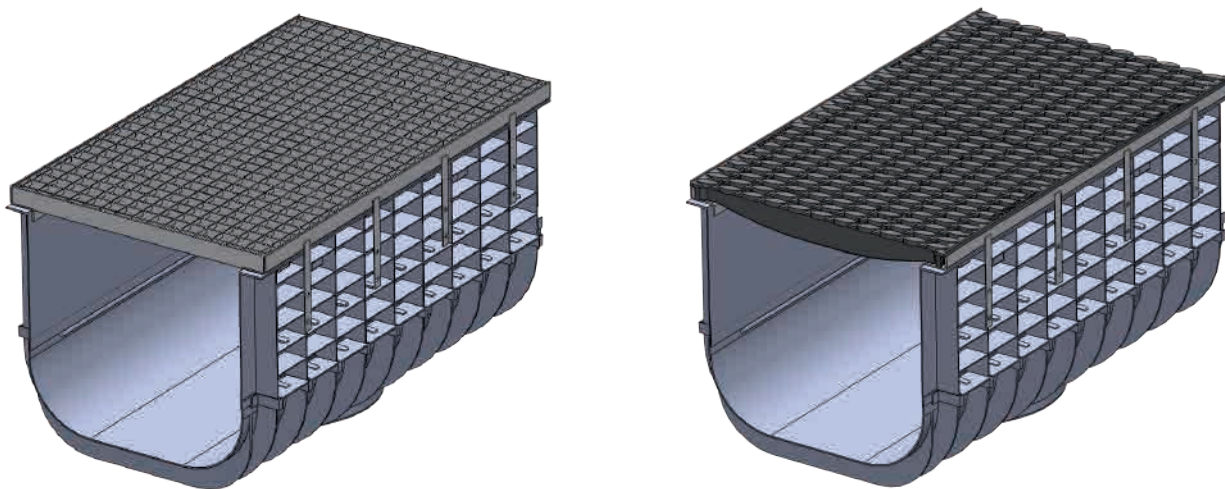
Чугун для водоотвода

Придверная очистка
обуви

Благоустройство

Решетчатый настил

Лотки водоотводные Profi Plastik DN500 A15/C250/E600

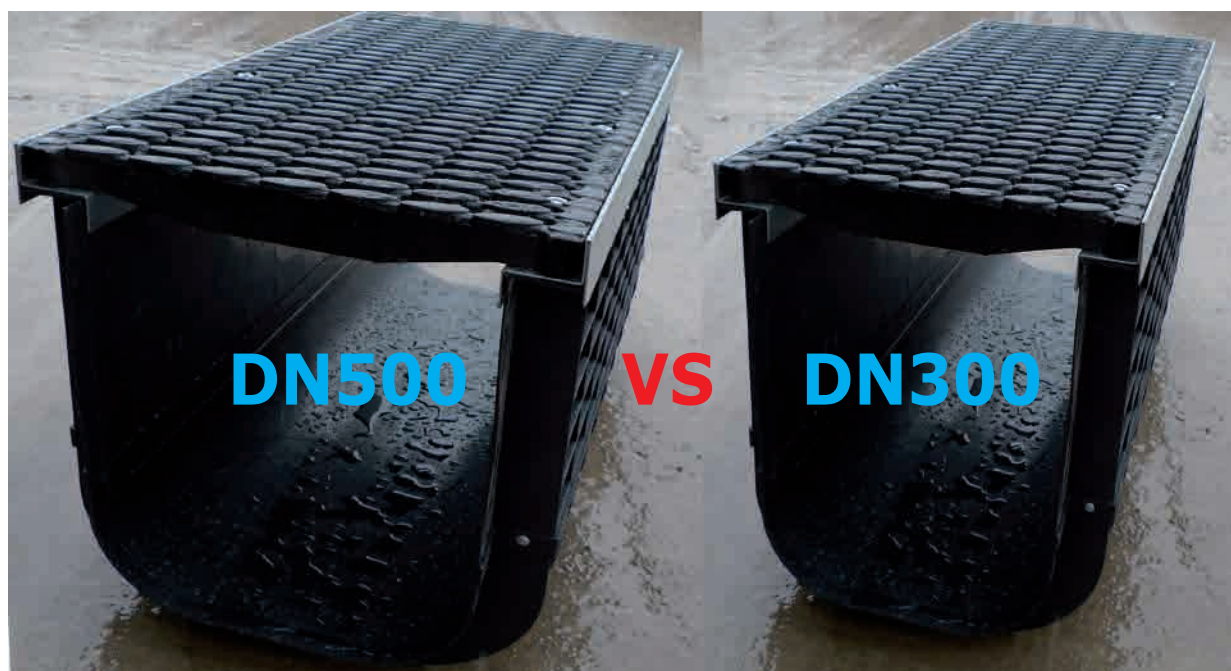


Лотки водоотводные Profi Plastik DN500 A15

Типоразмер	Класс нагрузки	Длина, мм	Ширина, мм	Высота, мм	Масса, кг	Артикул
DN500 H365 A15	A	1000	615	365	35	1512A
DN500 H415 A15	A	1000	615	415	35	1513A
DN500 H465 A15	A	1000	615	465	35	1514A
DN500 H515 A15	A	1000	615	515	35	1515A
DN500 H565 A15	A	1000	615	565	35	1516A

Лотки водоотводные Profi Plastik DN500 C250/E600

Типоразмер	Класс нагрузки	Длина, мм	Ширина, мм	Высота, мм	Масса, кг	Артикул
DN500 H315 C250/E600	E	1000	615	315	100/140	1511C/E
DN500 H365 C250/E600	E	1000	615	365	100/140	1512C/E
DN500 H415 C250/E600	E	1000	615	415	100/140	1513C/E
DN500 H465 C250/E600	E	1000	615	465	100/140	1514C/E
DN500 H515 C250/E600	E	1000	615	515	100/140	1515C/E
DN500 H565 C250/E600	E	1000	615	565	100/140	1516C/E



Линейный водоотвод

Точечный водоотвод

Чугун для водоотвода

Придверная очистка обуви

Благоустройство

Решетчатый настил

Лотки бетонные водоотводные



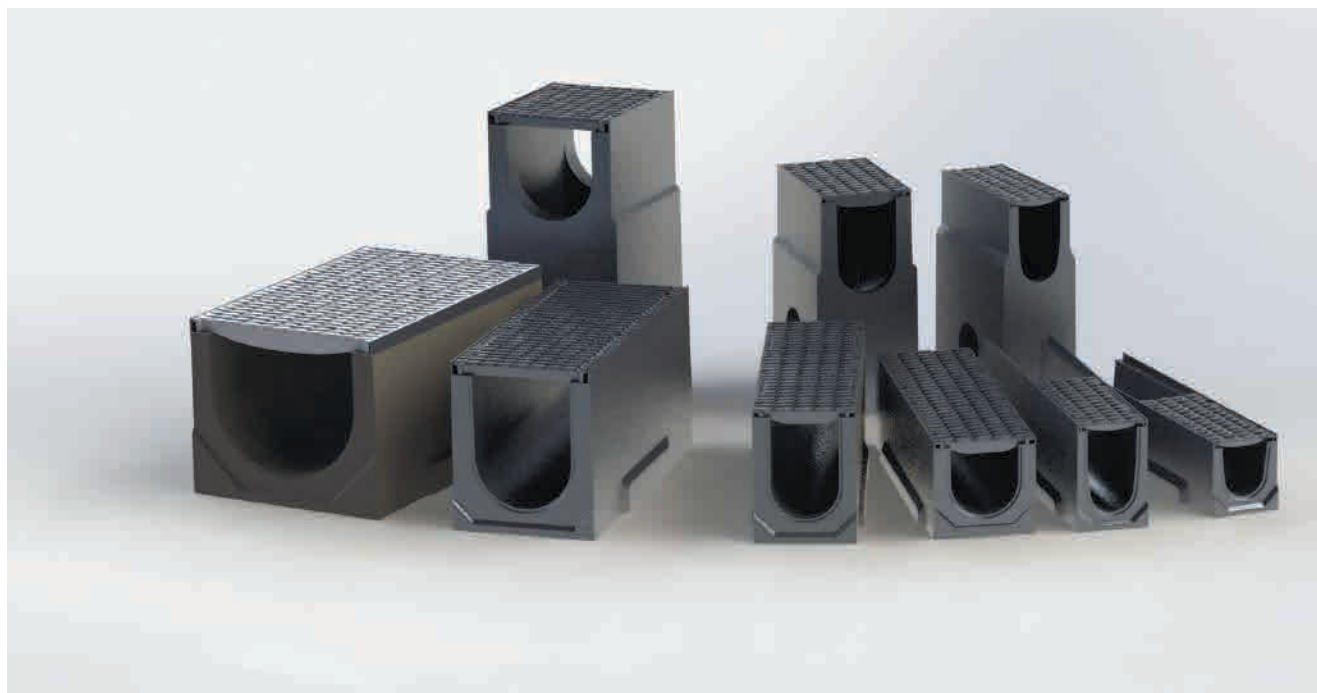
Проектирование и оснащение систем, предназначенных для сбора и отвода ливневых вод, требует точных расчетов при изготовлении. Установка лотков бетонных, как правило, осуществляется на территории АЗС, парковках, стоянках а так же, находит широкое применение на промышленных зонах, складах, фермах, в аэропортах, и многих других местах, где интенсивность нагрузки повышена. Представляем Вам серию лотков Profi Beton.

В марте 2013 года компанией «Аквасток» открыт новый завод по производству бетонных лотков методом вибропрессования по лицензии компании «BIRCO Baustoffwerk GmbH» — одним из ведущих немецких производителей систем поверхностного водоотвода. Наша продукция изготавливается на высокотехнологичном оборудовании последнего поколения признанных мировых лидеров.

- бетон является традиционным материалом для Российских норм, выдерживает высокий класс нагрузки, до F900 - аэропорты, доки, магистрали.
- Стойкость материала к низким температурам.
- метод вибропрессования исключает образование раковин и пор, в отличие от бетонных лотков, изготовленных литьевым способом.

Более подробную информацию Вы можете получить на нашем сайте: www.aquastok.ru

По лицензии компании **BIRCO**

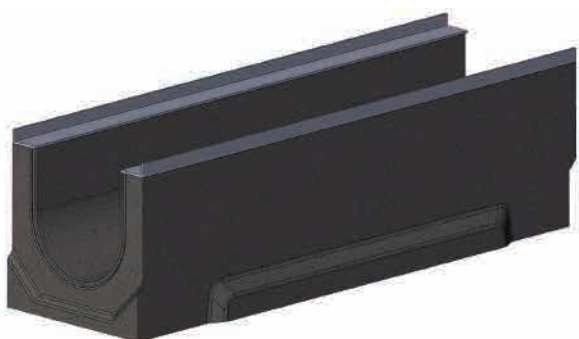


Лотки бетонные Profi Beton DN150



Типоразмер	Класс нагрузки	Длина, мм	Ширина, мм	Высота, мм	Вес, кг	Артикул
DN150 H230	F	1000	212	230	62,4	21511
DN150 H255	F	1000	212	255	66	21512
DN150 H280	F	1000	212	280	69,7	21513
DN150 H305	F	1000	212	305	73,3	21514
DN150 H325	F	1000	212	325	76,2	21515

Лотки бетонные Profi Beton DN200



Типоразмер	Класс нагрузки	Длина, мм	Ширина, мм	Высота, мм	Вес, кг	Артикул
DN200 H310	F	1000	300	310	133,9	22011
DN150 H335	F	1000	300	335	141	22012
DN200 H360	F	1000	300	360	147,5	22013
DN 200 H385	F	1000	300	385	154	22014
DN200 H410	F	1000	300	410	160,2	22015

Лотки бетонные Profi Beton DN300



Типоразмер	Класс нагрузки	Длина, мм	Ширина, мм	Высота, мм	Вес, кг	Артикул
DN300 H410	F	1000	430	410	210	23011
DN 300 H550	F	1000	430	550	245	23012

BIRCO

Краткое описание

- по лицензии компании BIRCO
- защита от всплывания
- защитный паз на стыке лотков для герметизации
- возможность каскадного исполнения

BIRCO

Краткое описание

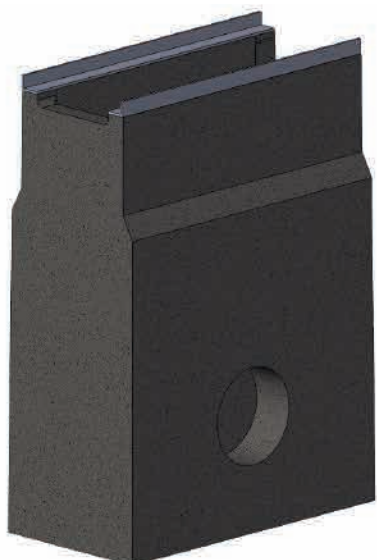
- по лицензии компании BIRCO
- защита от всплывания
- защитный паз на стыке лотков для герметизации
- возможность каскадного исполнения

BIRCO

Краткое описание

- без внутреннего уклона
- защита от всплывания
- прочные стальные оцинкованные уголки
- защитный паз на стыке лотков

Пескоуловитель бетонный DN150 1(2) входа арт. 21571



BIRCO

Краткое описание

- по лицензии компании BIRCO
- одно- или двухстороннее присоединение к лотку
- забетонированная муфта для присоединения трубы диаметром 150 мм

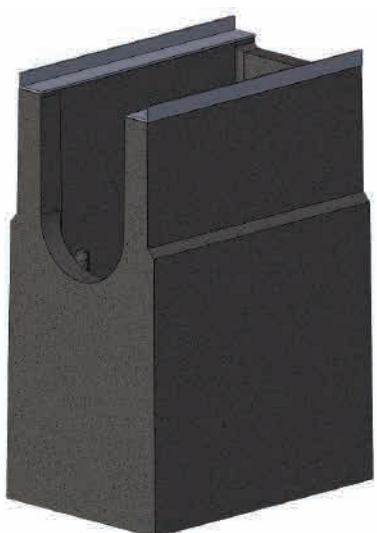
Типоразмер	Класс нагрузки	Длина, мм	Ширина, мм	Высота, мм	Вес, кг	Артикул
DN150	F	510	710	260	110	21571

Линейный водоотвод

Точечный водоотвод

Чугун для водоотвода

Пескоуловитель бетонный DN200 1(2) входа арт. 22071



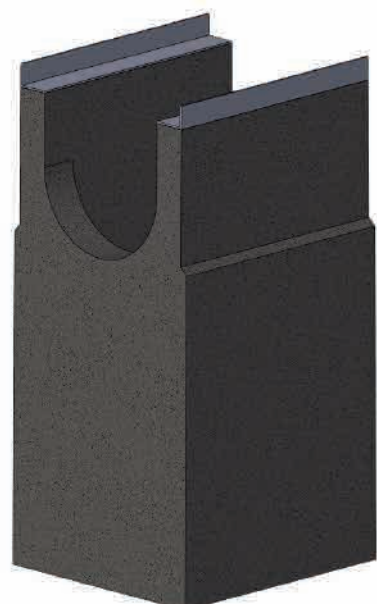
BIRCO

Краткое описание

- одно- или двухстороннее присоединение к лотку
- забетонированная муфта для присоединения трубы диаметром 200 мм выполняется с любого торца, по желанию заказчика
- прочные стальные оцинкованные уголки

Типоразмер	Класс нагрузки	Длина, мм	Ширина, мм	Высота, мм	Вес, кг	Артикул
DN 200	F	510	980	460	142(139)	22071

Пескоуловитель бетонный DN300 1(2) входа арт. 23071



BIRCO

Краткое описание

- односекционный
- одно- или двухстороннее присоединение к лотку
- забетонированная муфта для присоединения
- трубы диаметром 300 мм
- прочные стальные оцинкованные уголки

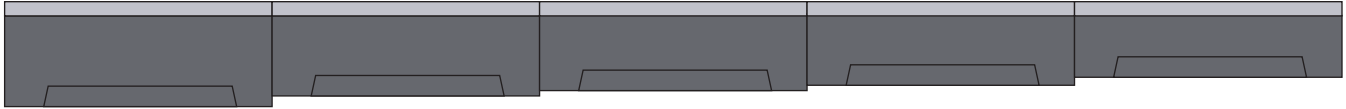
Типоразмер	Класс нагрузки	Длина, мм	Ширина, мм	Высота, мм	Вес, кг	Артикул
DN300	F	510	980	460	270(257)	23071

Придверная очистка обуви

Благоустройство

Решетчатый настил

Каскадное исполнение



Линейный водоотвод

Точечный водоотвод

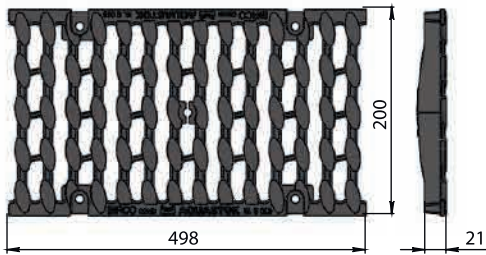
Чугун для водоотвода

Придверная очистка обуви

Благоустройство

Решетчатый настил

Решётка чугунная Profi B DN 150 E 600



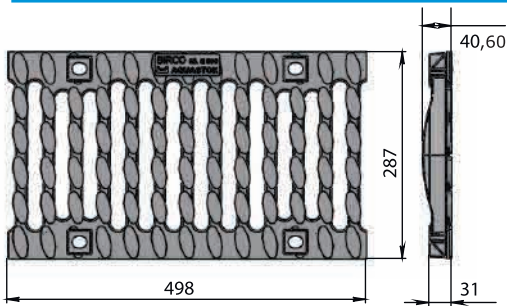
Краткое описание

Применяется: промзоны высокой интенсивности, порты, доки, дороги с высокой интенсивностью движения.

Особенность - Практичное традиционное решение.

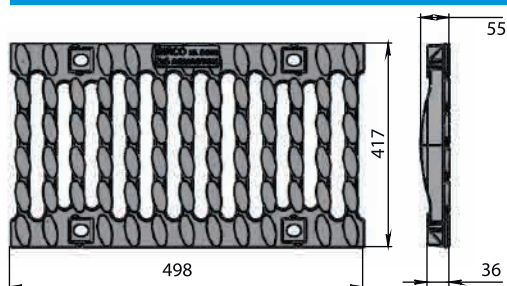
Типоразмер	Класс нагрузки	Длина, мм	Ширина, мм	Высота, мм	Вес, кг	Материал	Артикул
DN150	E	500	200	37	7,5	Чугун ВЧ 50	31527E

Решётка чугунная Profi B DN 200 E 600 Решётка чугунная Profi B DN 200 F 900



Типоразмер	Класс нагрузки	Длина, мм	Ширина, мм	Высота, мм	Вес, кг	Материал	Артикул
DN200	E	500	287	40	10	Чугун ВЧ 50	32027E
DN200	F	500	287	60	12	Чугун ВЧ 50	32027F

Решётка чугунная Profi B DN 300 E 600 Решётка чугунная Profi B DN 300 F 900



Типоразмер	Класс нагрузки	Длина, мм	Ширина, мм	Высота, мм	Вес, кг	Материал	Артикул
DN300	E	500	417	55	24	Чугун ВЧ 50	33027E
DN200	F	500	417	70	24	Чугун ВЧ 50	33027F

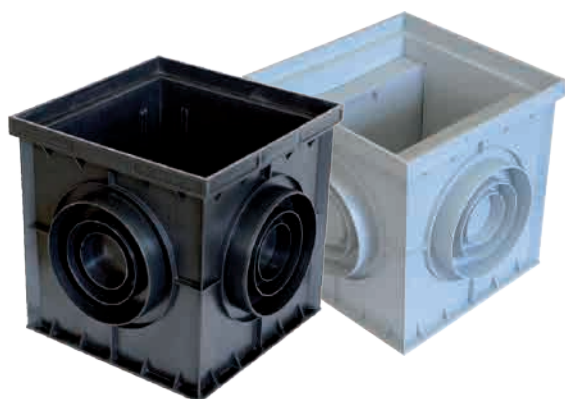
Точечный водоотвод



Точечный водоотвод – традиционный метод сбора талых и дождевых вод через локальные дождеприемники, точно расположенные на территории. Система точечного водоотвода состоит из таких элементов как:

- чугунные дождеприемники,
- пластиковые дождеприемники,
- трапы,
- кровельные ливнеприемники,
- канализационные трубы.

Дождеприемник пластиковый 300x300 арт. 4300



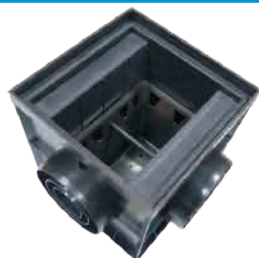
Типоразмер	Класс нагрузки	Длина, мм	Ширина, мм	Высота, мм	Вес, кг	Артикул
300x300	A, B	295	295	297	1,8	4300

арт. 4300С - серого цвета

Комплектующие дождеприемника 300x300 арт. 4310 (две перегородки и корзина для мусора)



Дождеприемник пластиковый 300x300 в сборе арт. 4330



Типоразмер	Класс нагрузки	Длина, мм	Ширина, мм	Высота, мм	Вес, кг	Артикул
300x300	A, B	295	295	297	2,3	4330

Решетки дождеприемника 300x300



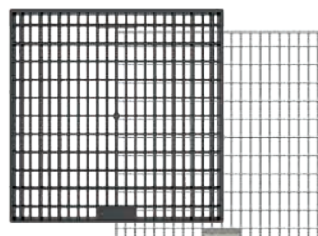
арт. 32813



арт. 32831



арт. 32832



арт. 32851
арт. 32851С



арт. 32852
арт. 32852С

Типоразмер	Класс нагрузки	Длина, мм	Ширина, мм	Высота, мм	Вес, кг	Артикул
Чугунная	A, B	282	282	22	4,4	32813
Прессованная	A	282	282	22	2,1	32831
Штампованная	Пешеход.	282	282	22	1,9	32832

Типоразмер	Класс нагрузки	Длина, мм	Ширина, мм	Высота, мм	Вес, кг	Артикул
Пластик	Пешеход.	282	282	22	0,4	32851
Пластик	Пешеход.	282	282	22	0,4	32851С
Крышка пл.	A	282	282	22	0,8	32852
Крышка пл.	A	282	282	22	0,8	32852С

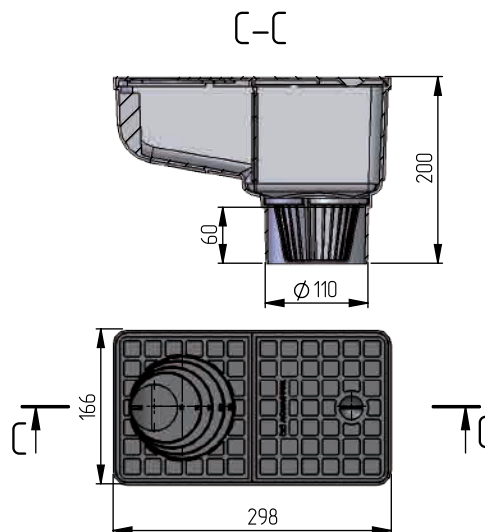
Ливнеприемник кровельный черный арт. 6167ч



Краткое описание

Применяется для частных домовладений, и небольших общественных зданий для подключения кровельных водосточных труб к системе канализации.

Особенность - ливнеприемник с вертикальным патрубком. В комплекте корзинка для мусора и перегородка, выполняющая функцию клапана для защиты от запаха из канализации. Возможно подключение круглых и прямоугольных труб.



Типоразмер	Класс нагрузки	Длина, мм	Ширина, мм	Высота, мм	Вес, кг	Артикул
Черный	Пешеход.	298	166	200	0,6	32813

Линейный водоотвод

Точечный водоотвод

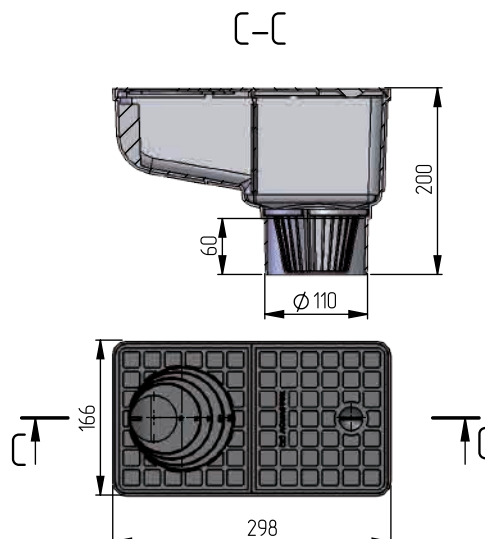
Ливнеприемник кровельный серый арт. 6167с



Краткое описание

Применяется для частных домовладений и небольших общественных зданий для подключения кровельных водосточных труб к системе канализации.

Особенность - ливнеприемник с вертикальным патрубком. В комплекте корзинка для мусора и перегородка, выполняющая функцию клапана для защиты от запаха из канализации. Возможно подключение круглых и прямоугольных труб. Серый цвет под тротуарную плитку.



Типоразмер	Класс нагрузки	Длина, мм	Ширина, мм	Высота, мм	Вес, кг	Артикул
Серый	Пешеход.	298	166	200	0,6	32813

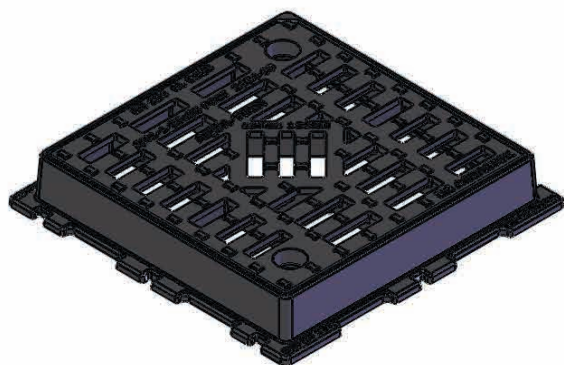
Чугун для водоотвода

Придверная очистка обуви

Благоустройство

Решетчатый настил

Дождеприемник чугунный квадратный 450x450 C250

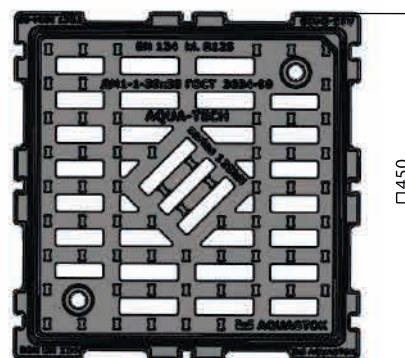


Краткое описание

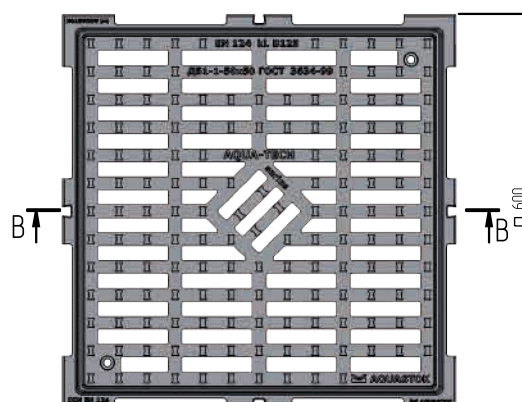
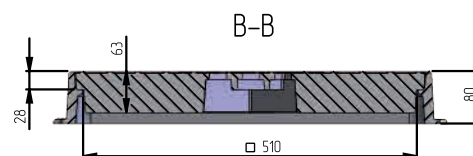
Чугунные дождеприемники, предназначены для приема поверхностных вод. Применение: дороги со средней интенсивностью движения, АЗС, стоянки.

Особенность - квадратная форма идеально подходит для использования с тротуарной плиткой. Дизайн выполнен на лучшем европейском уровне.

Типоразмер	Класс нагрузки	Длина, мм	Ширина, мм	Высота, мм	Вес, кг	Артикул
450x450	C	450	450	80	25,5	4145



Дождеприемник чугунный квадратный 600x600 C250



Типоразмер	Класс нагрузки	Длина, мм	Ширина, мм	Высота, мм	Вес, кг	Артикул
600x600	C	600	600	80	44	4166

Линейный водоотвод

Точечный водоотвод

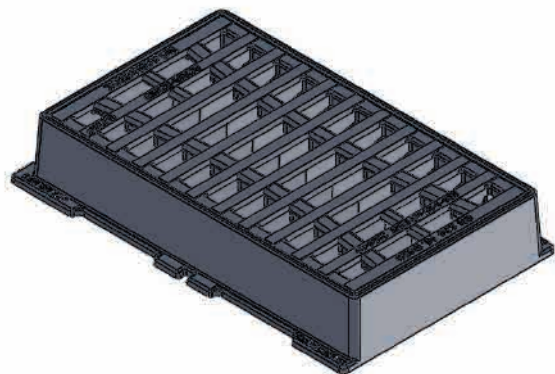
Чугун для водоотвода

Придверная очистка обуви

Благоустройство

Решетчатый настил

Дождеприемник чугунный прямоугольный малый D400



Краткое описание

Чугунные дождеприемники, предназначены для приема поверхностных вод. Применение согласно ГОСТ 3634: автостоянки, проезжая часть городских дорог, магистральные дороги с интенсивным движением, зоны высоких нагрузок, аэропорты, доки.

Особенность - дизайн выполнен на лучшем европейском уровне.



Типоразмер	Класс нагрузки	Длина, мм	Ширина, мм	Высота, мм	Вес, кг	Артикул
370x580	D	370	580	100	40,2	4171



Линейный водоотвод

Точечный водоотвод

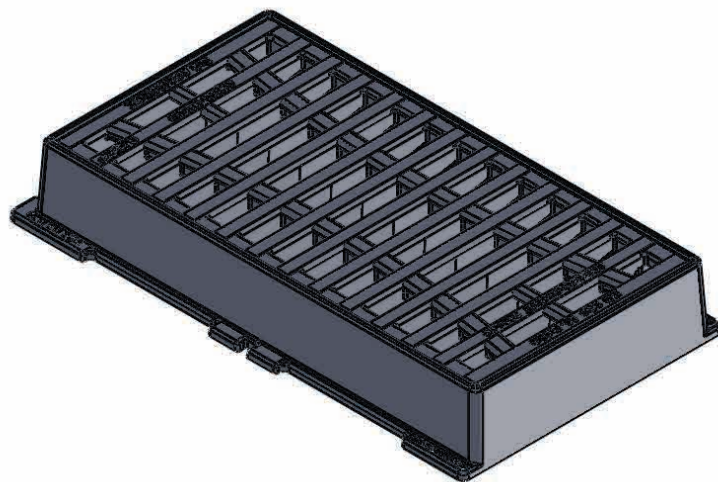
Чугун для водоотвода

Придверная очистка обуви

Благоустройство

Решетчатый настил

Дождеприемник чугунный прямоугольный средний D400



Типоразмер	Класс нагрузки	Длина, мм	Ширина, мм	Высота, мм	Вес, кг	Артикул
385x670	D	385	670	100	52,5	4172



Чугун для водоотвода

Чугунные ливневые решетки длиной 750мм



арт.32073С



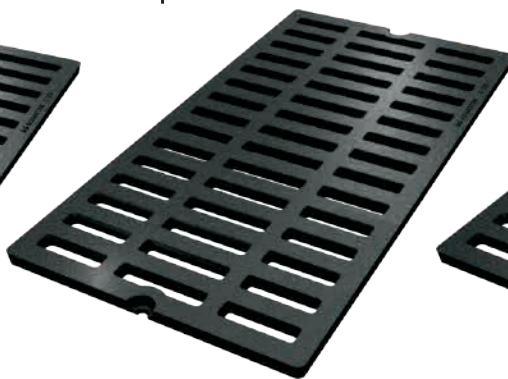
арт.32573С



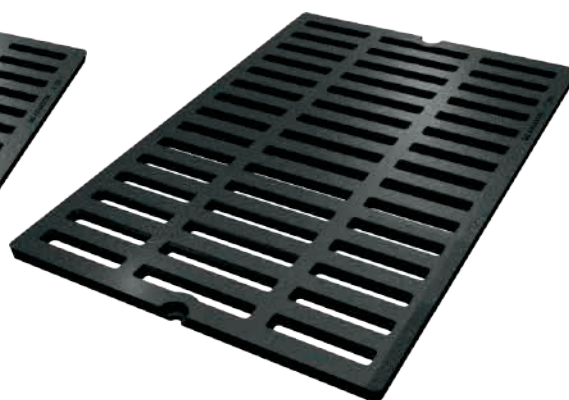
арт.33073С



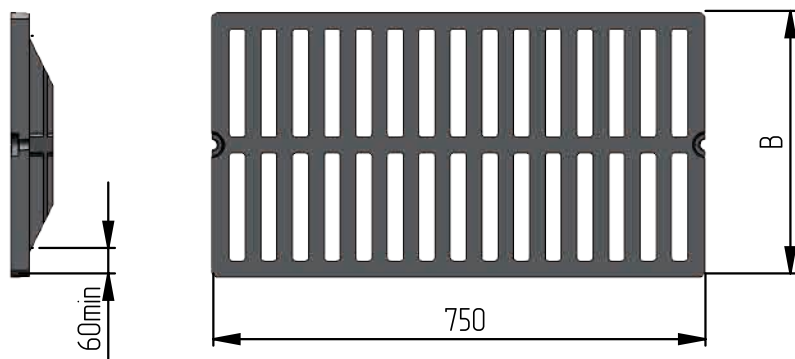
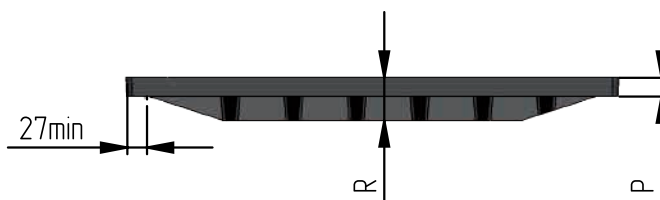
арт.33573С



арт.34073D



арт.35073D



Краткое описание

Применение для С250:

- обочины дорог, стоянки автомобилей, гаражи, предприятия автосервиса, АЗС.
- для D400: промышленные и складские территории, автодороги, транспортные терминалы

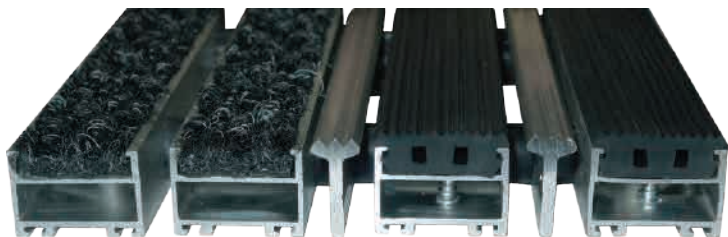
ПРИМЕЧАНИЕ: решетки устанавливаются таким образом, чтобы стороны длиной 750 мм всегда находились на опоре!

Типоразмер	Класс нагрузки	Длина, мм	Ширина В, мм	Глубина посадки Р, мм	Толщина по ребру R, мм	Вес, кг	Артикул
200x750	C250	750	200	27	27	13,7	32073С
250x750	C250	750	250	27	40	19,5	32573С
300x750	C250	750	300	30	30	24,7	33073С
350x750	C250	750	350	27	55	27,3	33573С
400x750	D400	750	400	27	55	34,6	34073D
500x750	D400	750	500	27	55	44	35073D
750x500	D400	500	750	27	55	44	37573D

Придверная очистка обуви

Придверные половики на алюминиевой основе

Краткое описание

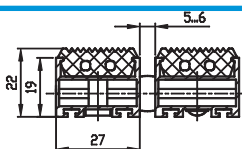


Половики на алюминиевой основе относятся к 2-й и 3-й ступени системы очистки обуви и устанавливаются преимущественно в тамбурной зоне. Они необходимы для очистки обуви отчасти грязи среднего размера и удаления влаги.

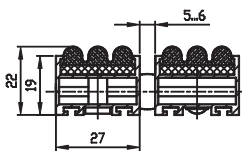
Половики на алюминиевой основе предназначены для установки в местах с высокой и средней интенсивностью движения пешеходов:

- торговые центры
- супермаркеты
- проходные предприятий.

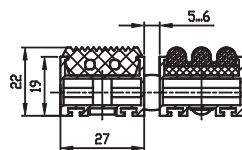
Варианты исполнений половиков под заказ



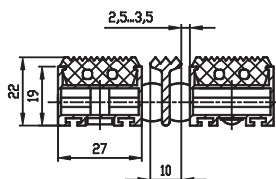
Наименование	Класс нагрузки	Длина профиля, мм	Высота, мм	Вес 1м.кв, кг	Артикул
Алюминиево-резиновый половик	Пешех.	максимально 4000	22	10,5	71100



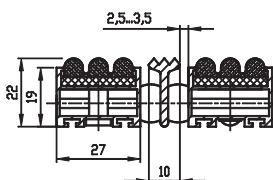
Наименование	Класс нагрузки	Длина профиля, мм	Высота, мм	Вес 1м.кв, кг	Артикул
Алюминиево-ворсовый половик	Пешех.	максимально 4000	22	10,5	71200



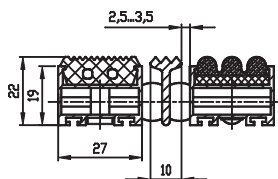
Наименование	Класс нагрузки	Длина профиля, мм	Высота, мм	Вес 1м.кв, кг	Артикул
Алюминиево-резиново-ворсовый половик	Пешех.	максимально 4000	22	10,5	71201



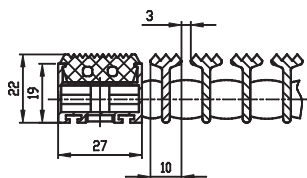
Наименование	Класс нагрузки	Длина профиля, мм	Высота, мм	Вес 1м.кв, кг	Артикул
Алюминиево-резиновый половик со скребком	Пешех.	максимально 4000	22	11	71300



Наименование	Класс нагрузки	Длина профиля, мм	Высота, мм	Вес 1м.кв, кг	Артикул
Алюминиево-ворсовый половик со скребком	Пешех.	максимально 4000	22	11	71400



Наименование	Класс нагрузки	Длина профиля, мм	Высота, мм	Вес 1м.кв, кг	Артикул
Алюминиево-резиново-ворсовый половик со скребком	Пешех.	максимально 4000	22	11	71401



Наименование	Класс нагрузки	Длина профиля, мм	Высота, мм	Вес 1м.кв, кг	Артикул
Алюминиевый половик со скребком	Пешех.	максимально 4000	22	12	71500

При заказе половика торговый представитель поможет Вам заполнить бланк заказа!

Линейный водоотвод

Точечный водоотвод

Чугун для водоотвода

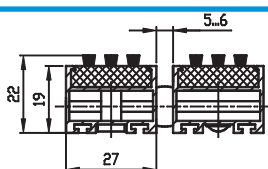
Придверная очистка обуви

Благоустройство

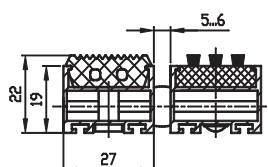
Решетчатый настил



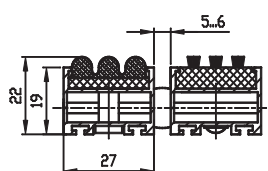
Варианты исполнений половиков под заказ с щеткой



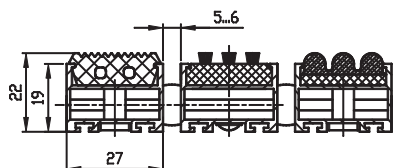
Наименование	Класс нагрузки	Длина профиля, мм	Высота, мм	Вес 1м.кв, кг	Артикул
Алюминиевый с щеткой	Пешех.	максимально 4000	22	10,5	71600



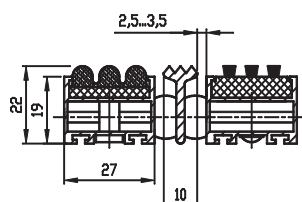
Наименование	Класс нагрузки	Длина профиля, мм	Высота, мм	Вес 1м.кв, кг	Артикул
Алюминиево-резиновый с щеткой	Пешех.	максимально 4000	22	10,5	71700



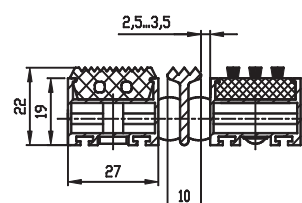
Наименование	Класс нагрузки	Длина профиля, мм	Высота, мм	Вес 1м.кв, кг	Артикул
Алюминиево-ворсовый с щеткой	Пешех.	максимально 4000	22	10,5	71800



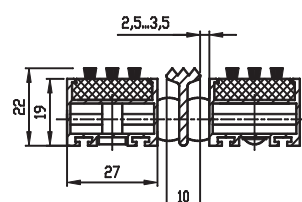
Наименование	Класс нагрузки	Длина профиля, мм	Высота, мм	Вес 1м.кв, кг	Артикул
Алюминиево-резиново-ворсовый с щеткой	Пешех.	максимально 4000	22	10,5	71801



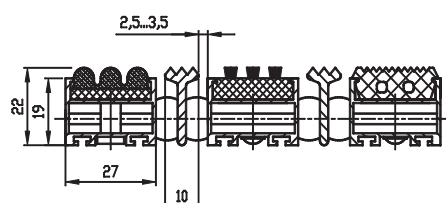
Наименование	Класс нагрузки	Длина профиля, мм	Высота, мм	Вес 1м.кв, кг	Артикул
Алюминиево-ворсовый со скребком и щеткой	Пешех.	максимально 4000	22	11	71900



Наименование	Класс нагрузки	Длина профиля, мм	Высота, мм	Вес 1м.кв, кг	Артикул
Алюминиево-резиновый со скребком и щеткой	Пешех.	максимально 4000	22	11	71701



Наименование	Класс нагрузки	Длина профиля, мм	Высота, мм	Вес 1м.кв, кг	Артикул
Алюминиевый со скребком и щеткой	Пешех.	максимально 4000	22	11	71601



Наименование	Класс нагрузки	Длина профиля, мм	Высота, мм	Вес 1м.кв, кг	Артикул
Алюминиево-резиново-ворсовый со скребком и щеткой	Пешех.	максимально 4000	22	11	71901

Линейный водоотвод

Точечный водоотвод

Чугун для водоотвода

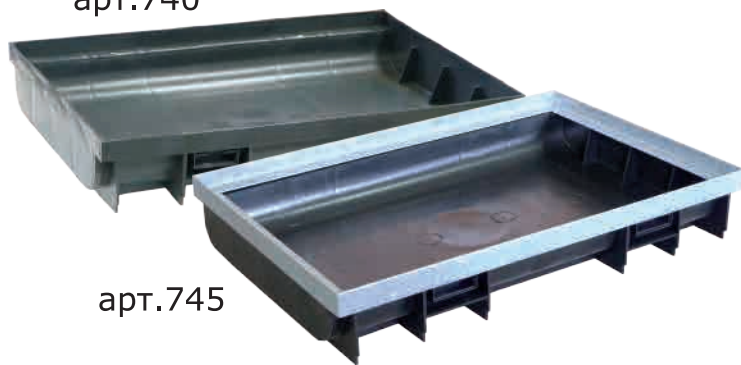
Придверная очистка обуви

Благоустройство

Решетчатый настил

Пластиковый поддон 60/40

арт.740



арт.745

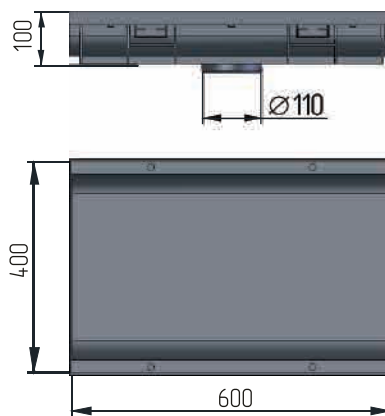
Применяемые комплектации:

- 1) Поддон+опорная сетка+стандартный половик
- 2) Поддон+придверная стальная решетка 400x600

Наименование	Размеры, мм	Вес, кг	Артикул
Пластиковый поддон 60/40	600x400	1,4	740
Пластиковый поддон 60/40 с окантовкой	600x400	3,1	745

Краткое описание

Придверные поддоны устанавливаются в конструкцию крыльца. Предназначены для оптимизации процесса сбора грязи. В нижней части поддона имеется специальное отверстие для подсоединения водоотводящих труб канализации. Применяется в частном строительстве и для небольших придверных групп грязеочистки.



Линейный водоотвод

Точечный водоотвод

Чугун для водоотвода

Опорная сетка 60/40

арт.741

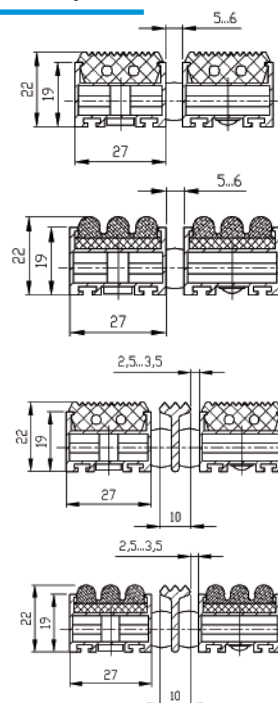
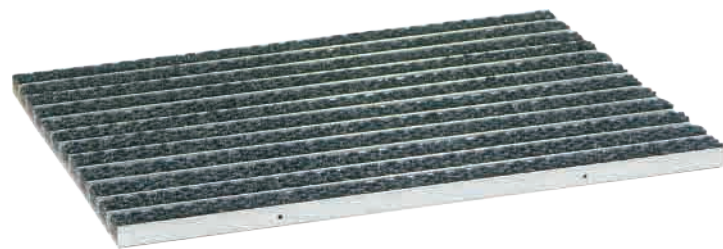


арт.744

Наименование	Класс нагрузки	Вес, кг	Артикул
сварная 60/40	Пешех.	2,5	741
штампованная 60/40	Пешех.	3,3	744

Применяется как с поддоном арт. 740/745 и стандартными половиками так и отдельно.

Стандартные половики на алюминиевой основе 60/40



Наименование	Длина, мм	Ширина, мм	Высота, мм	Вес, кг	Артикул
Алюминиево-резиновый половик 60/40	590	390	22	2,5	70164
Алюминиево-ворсовый половик 60/40	590	390	22	2,5	70264
Алюминиево-резиновый половик 60/40 со скребком	590	390	22	2,5	70364
Алюминиево-ворсовый половик 60/40 со скребком	590	390	22	2,5	70464

Применяются как с поддоном арт. 740 и опорной сеткой арт. 741 так и отдельно.

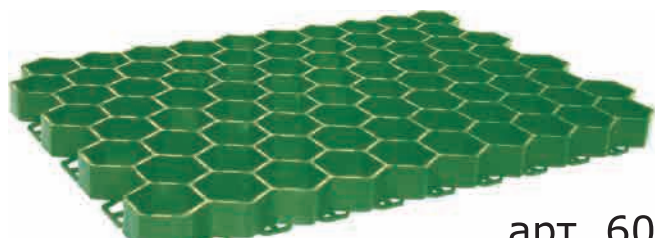
Придверная очистка обуви

Благоустройство

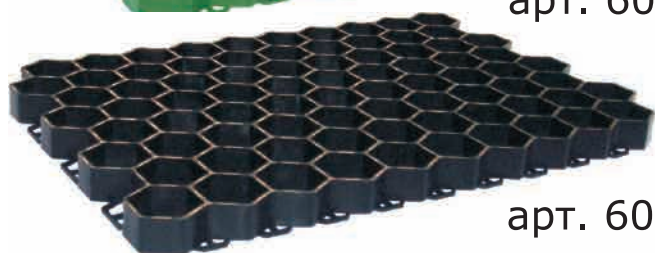
Решетчатый настил

Благоустройство

Газонная решетка



арт. 602



арт. 601

Краткое описание

Применяется для укрепления зоны с травяным насаждением.

Области применения:

- частные парковки легкового транспорта,
- общественные парковки,
- детские спортивные площадки,
- садовые и парковые дорожки,
- газоны частного и общественного пользования.

Особенность - газонная решетка AQUASTOK, в отличие от многочисленных аналогов, при монтаже полотна из модулей образует взаимно удерживающие связи за счет конструктивной особенности модулей.

Данная особенность позволяет выполнить очень качественное газонное покрытие.

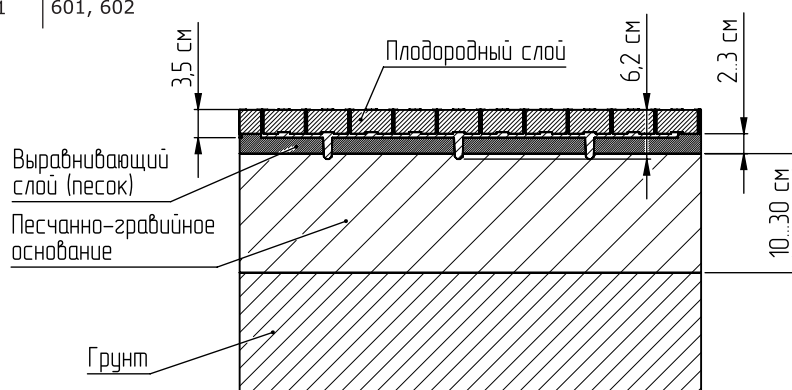
Каждый модуль имеет удерживающие штифты.

Типоразмер	Класс нагрузки	Длина, мм	Ширина, мм	Высота, мм	Вес, кг	Сечение, м.кв	Артикул
400x580	A, B	580	400	35	1,0	0,21	601, 602

Монтаж газонной решетки

При монтаже газонных решеток необходимо:

- подготовить слой гравийно-песчанной смеси 10-30см
- выравнивающий слой песка 2-3 см.
- смонтировать модули,
- засыпать плодородным слоем земли с семенами,
- поливать,
- после прорастания по необходимости добавить плодородного слоя с семенами.



Пластиковый бордюр арт. 606



Краткое описание

Применяется для обустройства места разграничения газонов, скверов, пешеходных дорожек. Бордюр может устанавливаться как по прямым, так и по криволинейным контурам.

Отделяя клумбы и газоны от пешеходной зоны, пластиковые бордюры сохраняют приграничный зеленый слой от высыхания

Особенность - для создания плавных изгибов необходимо удалить тонкую перемычку, что придаст бордюру дополнительную гибкость в месте удаленной перемычки.

Бордюр крепится в грунте пластиковыми гвоздями.

Типоразмер	Класс нагрузки	Длина, мм	Ширина, мм	Высота, мм	Вес, кг	Артикул
45x85x3000	A	3000	85	45	1,6	606

Фиксирующий гвоздь арт. 607

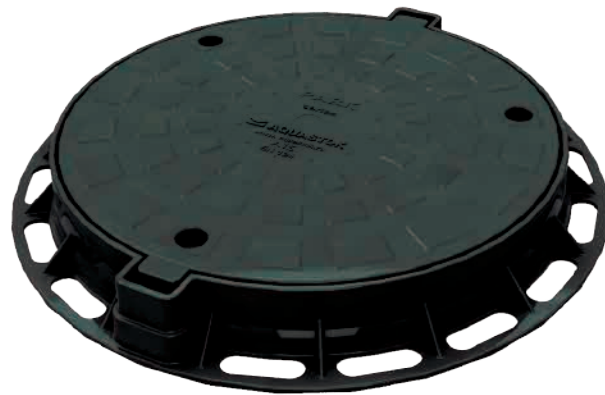


Люк пластиковый А15

зеленый
арт. 5802



черный
арт. 5801



Типоразмер	Класс нагрузки	Наружный диаметр, мм	Высота, мм	Вес, кг	Артикул
Люк А15	А	780	90	8,5	5802 / 5801

Люк Л(А15)-В.2-60
ТУ 4859-010-98819996-2008 аналог ГОСТ 3634-99, EN 124

Краткое описание

Применяется для частных домовладений, пешеходных и парковых зон, в зоне нечастого проезда легкового транспорта.

Особенность - имеет три антивандальных крепления. Люк зеленого цвета хорошо вписывается в ландшафт зоны зеленых насаждений.

Люк пластиковый малый А15

зеленый
арт. 5642



черный
арт. 5641



Типоразмер	Класс нагрузки	Наружный диаметр, мм	Высота, мм	Вес, кг	Артикул
Люк А15	А	640	90	4,5	5642 / 5641

Люк Л(А15)-В.2-46
ТУ 4859-010-98819996-2008 аналог ГОСТ 3634-99, EN 124

Краткое описание

Применяется для частных домовладений, пешеходных и парковых зон, в зоне нечастого проезда легкового транспорта.

Особенность - имеет два антивандальных крепления. Люк зеленого цвета хорошо вписывается в ландшафт зоны зеленых насаждений. Применяется для коммуникаций с глубиной заложения до 60 см.

Люк чугунный квадратный чугунный 450X450 C250



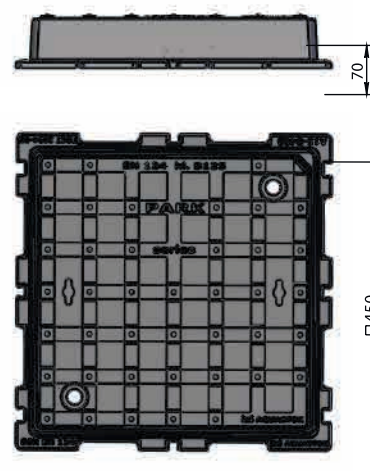
Краткое описание

Применяется: дороги со средней интенсивностью движения, АЗС, стоянки.

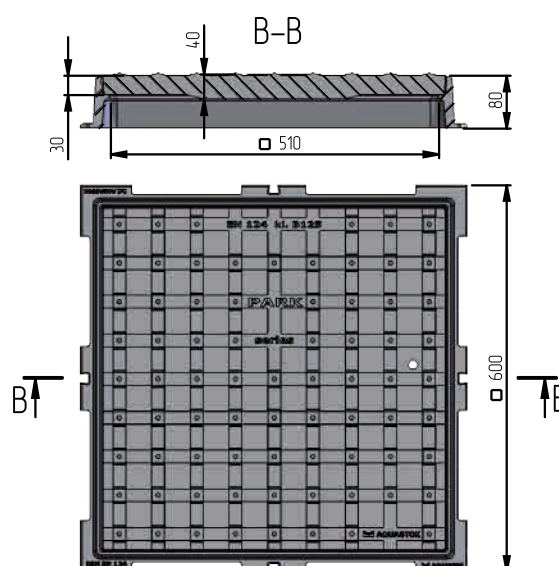
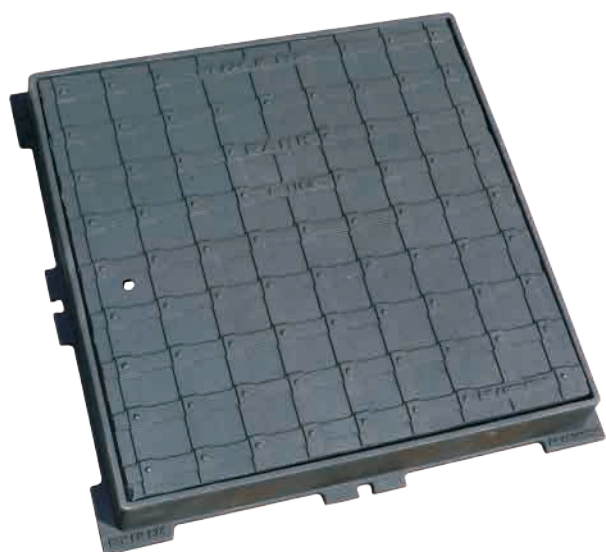
Соответствует европейским EN124 и отечественным ГОСТ 3634-99 стандартам.

Особенность - квадратная форма люка позволяет легко и эстетично монтировать его в дорожное покрытие с тротуарной плиткой. Дизайн выполнен на лучшем европейском уровне.

Типоразмер	Класс нагрузки	Длина, мм	Ширина, мм	Высота, мм	Вес, кг	Артикул
450x450	C	450	450	70	25,5	5452



Люк чугунный квадратный чугунный 600X600 C250



Типоразмер	Класс нагрузки	Длина, мм	Ширина, мм	Высота, мм	Вес, кг	Артикул
600x600	C	600	600	80	44	5602

Люк С(В125)-В.8-50x50
ТУ 4859-010-98819996-2008 аналог ГОСТ 3634-99, EN 124

Линейный водоотвод

Точечный водоотвод

Чугун для водоотвода

Придверная очистка обуви

Благоустройство

Решетчатый настил

Пояснительная записка по монтажу водоотводных систем



1. Монтаж системы желательно вести от точки сброса воды. Лотки укладываются в траншею на подложку из бетона, выполненную на гравийной основе, затем заливается бетон для фронтальной устойчивости лотка. Заливка каскадных серий ведется слоями бетона по 150 мм для предохранения от деформации на стадии монтажа.

2. При установке низкопрофильных лотков типа DN100 H70 с мощным покрытием монтаж примыкающих плиток необходимо вести на бетонное основание.

3. Монтаж лотков, ливнеприемников, дождеприемников необходимо вести с предварительно установленной решеткой или крышкой.



4. После установки, уровень решетки должен быть на 3...5 мм ниже уровня дорожного покрытия.

5. При асфальтировании, не допускать наезда дорожного укладчика ближе 15 сантиметров к лотку.

6. При подключении поверхностного водоотвода к канализации через предусмотренные патрубки необходимо удалить стенки лотка, пескоуловителя или дождеприемника, заглушающие патрубок.

7. При необходимости соединения каналов под произвольным углом необходимо распилить лоток и решетку по месту стыка.

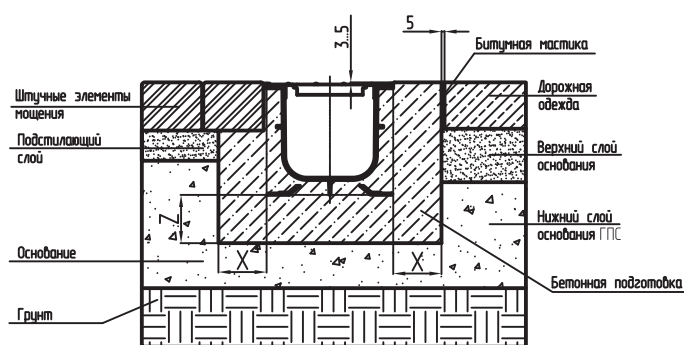
8. Конструктивное соединение не требует дополнительной герметизации стыков.

9. С торцов лотка устанавливаются заглушки. 10. При установке в бетонное покрытие предусмотреть температурные швы перпендикулярно линии с интервалом 5м. и параллельно линии лотков на стыке дорожной одежды и бетонной подготовки.

11. Окончательную заливку лотков бетоном желательно вести подключив трубы к канализационной системе и еще раз проверив монтажную схему лотков по уровню.

12. Данные рекомендации справедливы для монтажа ливнеприемников, дождеприемников и пескоуловителей.

Монтаж пластиковых каналов "AQUASTOK" с мощным, асфальтовым или бетонным покрытием

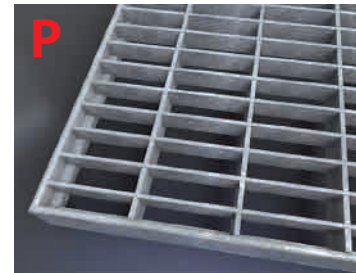


Класс нагрузки	A15	B125	C250	D400	E600	F900
Параметры бетонной подготовки						
Ширина бетонной подготовки X, мм	80	80	100	150	200	250
Толщина бетонной подготовки Z, мм	100	100	100	150	200	250
Марка бетона	B25	B25	B25	B25	B35	B35

Ячеистая решетка (Решетчатый настил)



Конструкции из решетчатых настилов имеют небольшой вес, они эффективны и надежны в эксплуатации и эстетичны. Стальные решетчатые настилы изготавливаются по стандарту DIN 24537.



- Прессованный настил «Р» - изготавливают из специально подготовленных несущих полос, соединенных поперечными полосами методом холодной запрессовки.
- Сварной настил «SP» - изготавливают из несущих полос и связующих прутков соединенных методом кузнечно-прессовой сварки.
- Лестничные ступени. Основу лестничной ступени образует прессованная «Р» или сварная решетка «SP», с торцов на ступенях выполнены специальные планки с отверстиями для крепления.

ИЗГОТОВЛЕНИЕ ПОД ЗАКАЗ РАЗЛИЧНЫХ ТИПОРАЗМЕРОВ РЕШЕТЧАТЫХ НАСТИЛОВ

Максимальная сосредоточенная нагрузка, кг

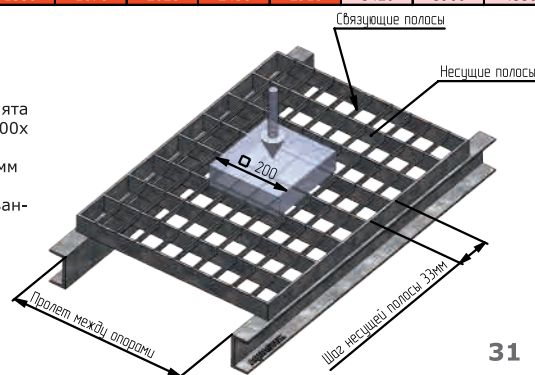
Параметры несущей полосы, мм																		
Пролет, мм	20x2	25x2	30x2	35x2	40x2	50x2	25x3	30x3	35x3	40x3	50x3	60x3	70x3	30x4	35x4	40x4	45x4	50x4
300	360	560	790	1070	1380	2120	830	1190	1600	2070	3180	4500	6000	1590	2140	2770	3470	4240
400	240	370	530	710	920	1410	560	790	1070	1380	2120	3000	4000	1060	1420	1840	2310	2830
500	180	280	400	530	690	1060	420	590	800	1040	1590	2250	3000	790	1070	1380	1730	2120
600	140	220	320	430	550	850	330	480	640	830	1270	1800	2400	630	850	1110	1390	1700
700	120	190	260	360	460	710	280	400	530	690	1060	1500	2000	530	710	920	1160	1410
800	90	160	230	310	400	610	240	340	460	590	910	1280	1710	450	610	790	990	1210
900	70	140	200	270	350	530	210	300	400	520	800	1120	1500	400	530	690	870	1060
1000	60	110	180	240	310	470	170	260	360	460	710	1000	1330	350	480	610	770	940
1100	50	90	160	210	280	420	140	240	320	420	640	900	1200	310	430	550	690	850
1200	40	80	130	190	250	390	120	200	290	380	580	820	1090	260	390	500	630	770
1300	30	70	110	180	230	350	100	170	260	350	530	750	1000	220	350	460	580	710
1400	30	60	100	150	210	330	80	150	230	320	490	690	920	190	300	430	530	650
1500	30	50	80	130	200	300	70	130	200	290	450	640	860	170	260	390	500	610
1600	20	40	70	120	170	280	70	110	170	260	420	600	800	150	230	340	460	570
1700	20	40	70	100	150	270	60	100	150	230	400	560	750	130	210	300	430	530
1800	20	30	60	90	140	250	50	90	140	200	370	530	710	120	180	270	380	500
1900	20	30	50	80	120	230	50	80	120	180	350	500	670	100	160	240	340	470
2000	10	30	50	70	110	210	40	70	110	160	310	470	630	90	150	220	310	420

Параметры несущей полосы, мм																		
Пролет, мм	60x4	70x4	80x4	90x4	30x5	35x5	40x5	50x5	60x5	70x5	80x5	90x5	100x5	110x5	120x5	130x5	140x5	150x5
300	5990	8000	10240	12710	1980	2670	3460	5300	7490	10000	12800	15880	19200	23230	27650	32450	37630	43200
400	4000	5330	6820	8470	1320	1780	2300	3530	4990	6660	8530	10590	12800	15490	18430	21630	25090	28800
500	3000	4000	5120	6350	990	1340	1730	2650	3750	5000	6400	7940	9600	11620	13820	16220	18820	21600
600	2400	3200	4090	5080	790	1070	1380	2120	3000	4000	5120	6350	7680	9290	11060	12980	15050	17280
700	2000	2670	3410	4240	660	890	1150	1770	2500	3330	4270	5290	6400	7740	9220	10820	12540	14400
800	1710	2290	2930	3630	570	760	990	1510	2140	2860	3660	4540	5490	6640	7900	9270	10750	12340
900	1500	2000	2560	3180	500	670	860	1330	1870	2500	3200	3970	4800	5810	6910	8110	9410	10800
1000	1330	1780	2280	2820	440	590	770	1180	1670	2220	2840	3530	4270	5160	6140	7210	8360	9600
1100	1200	1600	2050	2540	390	530	690	1060	1500	2000	2560	3180	3840	4650	5530	6490	7530	8640
1200	1090	1450	1860	2310	330	490	630	960	1360	1820	2330	2890	3490	4220	5030	5900	6840	7860
1300	1000	1330	1710	2120	280	440	580	880	1250	1670	2130	2650	3200	3870	4610	5410	6270	7200
1400	920	1230	1580	1960	240	380	530	820	1150	1540	1970	2440	2950	3570	4250	4990	5790	6650
1500	860	1140	1460	1820	210	330	490	760	1070	1430	1830	2270	2740	3320	3950	4640	5380	6170
1600	800	1070	1370	1690	180	290	430	710	1000	1330	1710	2120	2560	3100	3690	4330	5020	5760
1700	750	1000	1280	1590	160	260	380	660	940	1250	1600	1990	2400	2900	3460	4060	4700	5400
1800	710	940	1200	1500	150	230	340	620	880	1180	1510	1870	2260	2730	3250	3820	4430	5080
1900	670	890	1140	1410	130	210	300	580	830	1110	1420	1770	2130	2580	3070	3610	4180	4800
2000	630	840	1080	1340	120	190	270	520	790	1050	1350	1670	2020	2450	2910	3420	3960	4550

- Не предназначен для транспорта и пешеходов
- Пешеходная зона
- Проезд транспорта до 3тонн.
- Проезд транспорта до 9тонн.
- Проезд транспорта до 30тонн.

Принятые ограничения:

- 1кг принят = 10Н
- Сосредоточенная нагрузка принята как распределенная на участке 200х 200мм по центру решетки
- Несущие полосы с шагом 33-34мм
- Прогиб настила не более 4 мм
- Данные применимы для прессованного и сварного настила.



Екатеринбург

г. Екатеринбург, ул.Фронтových бригад 15,
въезд 1, склад/офис 41
Телефон: +7 (343) 286-02-30, +7 (912) 22-55-805
Факс: +7 (343) 286-02-30
E-mail: ekat@aquastok.ru

Казань

г. Казань, ул. Оренбургский тракт, 168
Телефон: +7 (843) 223-02-60, 223-02-20
Факс: +7 (843) 223-02-20
E-mail: kazan@aquastok.ru

Краснодар

г. Краснодар, ул. Круговая, 26
Телефон: +7 (861) 279-61-37, 279-61-38
Факс: +7 (861) 279-61-37
E-mail: krasnodarop@aquastok.ru

Москва

Офис «Центр»: г. Москва, ул. Садовая-Спасская,
дом 21/1, этаж 3, помещение №1, офисы №4 и №4а
E-mail: mos@aquastok.ru
Офис-склад «Одинцово»: Московская область,
г.Одинцово, ул.Внуковская, д.9
Телефон: +7 (495) 640-04-18, 640-04-19, 640-04-20
E-mail: moscow@aquastok.ru

Новосибирск

г. Новосибирск, Декабристов, 247
Телефон: +7 (383) 319-55-26
E-mail: novosibirsk@aquastok.ru

Пятигорск

г. Пятигорск, ул. Ермолова, 28
Телефон: +7 (988) 100-68-22

Ростов-на-Дону

г. Ростов-на-Дону, ул. Красноармейская, 5а
Телефон: +7 (863) 267-66-49
Факс: +7 (863) 282-63-02
E-mail: rostov@aquastok.ru

Самара

г. Самара, ул. 1-й Безымянный переулок, 20
Телефон: +7 (846) 278-42-77, 229-97-37,
+7 (919) 800-48-82
Факс: +7 (846) 278-42-77
E-mail: samara@aquastok.ru

Санкт-Петербург

г. Санкт-Петербург, ул. Ворошилова д.2, офис 321
Телефон: 8 (812) 326- 1077, 8 (812) 326-10-78,
+7 (911) 000-55-81
Факс: 8 (812) 326- 1077, 8 (812) 326-10-78
E-mail: spb@aquastok.ru

Ставрополь

г.Ставрополь, проспект Кулакова, д.17 "И",
офис.501
Телефон: +7 (8652) 33-48-28, 33-48-38
Факс: +7 (8652) 33-48-38
E-mail: stavoropol@aquastok.ru

Адрес дилера в Вашем городе можно узнать на сайте www.aquastok.ru

ООО «Аквасток»

Производитель в праве уточнять и дополнять техническую информацию в данном каталоге без специального уведомления.

Производитель не несет ответственности за продукцию использованную не по назначению или смонтированную с нарушением норм и инстукций по монтажу.

8-800-755-00-75
бесплатный звонок по России



www.aquastok.ru